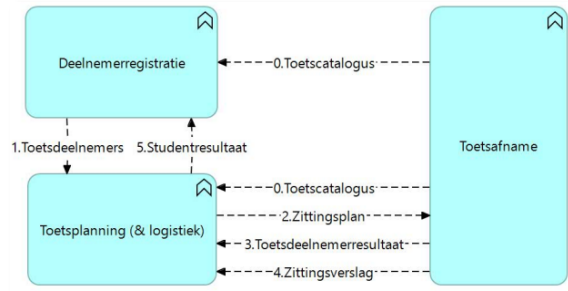


Beschrijving koppelvlakken voor BOP ondersteuning

*In het MBO worden toetsen en examens afgenomen door gespecialiseerde organisaties, de toets-/examenleveranciers. Voor de uitwisseling van studentgegevens en andere planningsgegevens naar de toetsleverancier, en voor de resultaatgegevens van toetsen en examens terug op zijn afspraken opgesteld.
(Bron edustandaard MBO toetsafname)*

In het project OKE/OOAPI zijn 6 koppelvlakken gedefinieerd. Deze 6 koppelvlakken vormen de basis voor de uitwisseling van (digitale) gegevens tussen 3 hoofdonderdelen in het examineringsproces. Student Informatie Systeem (verderop SIS genoemd), Toets/Examen Planning/logistiek Systeem (TPS) en Toets/Examen Afname Systeem (TAS). Er wordt hier NIET gesproken over applicaties. Applicaties kunnen binnen één of meerdere onderdelen ingezet/toegepast worden.



Koppelvlak 1

Bevindt zich tussen SIS en TPS

In dit koppelvlak worden studentgegevens en (examen)onderdelen (examens) uitgewisseld.

Het betreft naast gegevens over de persoon zoals de naam (namen), emailadres en studentnummer ook gegevens over de actieve inschrijving (opleiding) met detailinformatie over klas/groep en aan de student gekoppelde (examen)onderdelen. Lees: welke examens afgelegd moeten worden.

Enkele details: voornaam, formele achternaam, weer te geven naam, 'username', studentnummer, opleidingsprogramma met duur, startdatum, einddatum, niveau, cohort, extra faciliteiten etc.

Een voorbeeld: Student Marieke uit klas 2A volgt de opleiding Vissen aan de Dommel en moet examen maken in het onderdeel Frans, niveau B1.

Voordeel: gegevens hoeven niet handmatig of met bestandsoverdracht overgenomen te worden in TPS. In TPS zijn direct examens te koppelen die bij de inschrijving/opleiding van de betreffende student passen/horen.

Koppelvlak 2

Bevindt zich tussen TPS en TAS

In dit koppelvlak worden met name gegevens doorgestuurd die te maken hebben met de combinatie student en examen/toets. Wanneer moet een examen afgelegd worden, welk examen, in welke samenstelling (zitting) Afhankelijk van de mogelijkheden van de TPS is hier het zelf inschrijven voor examens door de student ingeregeld. De term 'zittingsplan' hoort bij dit koppelvlak.

Enkele details: Naam student, studentnummer, startdatum, starttijd, eindtijd, locatie, extra faciliteiten

Een voorbeeld: 15 studenten uit groep 3A en 3B gaan op maandag 31 november om 9.00uur het examen Frans B1 maken. Een van de studenten krijgt toetstijdverlenging.

Voordeel: gegevens hoeven niet handmatig of met bestandsoverdracht overgenomen te worden in TAS. De koppeling tussen student, examen, moment etc is geautomatiseerd overgebracht. Gegevens uit het bronsysteem (SIS) worden via TPS doorgestuurd naar TAS

Koppelvlak 3

Bevindt zich tussen TAS en TPS

In dit koppelvlak worden resultaten die behaald zijn in TAS teruggestuurd naar TPS. Naast het individuele resultaat kan het ook gaan om een overzichtslijst met daarop het resultaat. Bovendien is in dit koppelvlak het beoordelingsmodel gedefinieerd. Het hoeft in dit koppelvlak niet per definitie te gaan over documentenverkeer. Het kan ook een link (verwijzing zijn) Het resultaat wordt wel als individueel item teruggegeven aan TPS. Ook de status van de individuele afname wordt doorgestuurd. (niet gestart, afgerond, afgebroken)

Enkele details: zittingsinformatie (kenmerken), studentnummer, behaald resultaat, status (gestart, afgerond, niet gestart)

Een voorbeeld: Het afgelegde examen rekenen niveau 3 van maandagochtend 9 uur is door 17 studenten gemaakt. 3 studenten hebben de toets niet gestart. Jan haalde een 7, Irene een 8 en Simone een 4. Het beoordelingsmodel geeft duidelijk aan dat de 4 van Simone terecht (conform beoordelingsmodel) is.

Voordeel: gegevens hoeven niet handmatig of met bestandsoverdracht overgenomen te worden in TPS.

Afhankelijk van verdere ontwikkelingen kan 'vaststellen' van het resultaat anders ingeregeld worden.

Het beoordelingsmodel is bij het behaalde resultaat opvraagbaar.

Koppelvlak 4

Bevindt zich tussen TAS en TPS

Dit koppelvlak beschrijft het zogenaamde zittingsverslag. Het zittingsverslag bevat informatie over de aanwezigheid van de studenten die in de zitting gekoppeld zijn (en het examen zouden moeten maken) en het proces-verbaal. Het proces-verbaal bevat (wettelijke) elementen zoals aan/afwezig zijn van studenten en bijzonderheden tijdens het examen (zitting). Er is (nog) geen definitieve uitspraak of het gaat om document-uitwisseling of bijvoorbeeld een link naar een document.

Enkele details: Nog geen definitieve of generieke invulling gegeven voor het document zittingsverslag.

Een voorbeeld: Tijdens het examen rekenen van 31 juni om 12 uur werd in het ernaast gelegen lokaal geboord en gebroken waardoor computers 15 minuten later opgestart konden worden. Tijdens het examen waren Fatima en Johan afwezig. Hendrik en Sonja hadden ondanks hun toegekende toetstijdverlenging geen extra tijd nodig.

Voordeel: document is beschikbaar vanuit het bronsysteem (TAS) kan, indien opgevraagd, digitaal naar een document-management systeem overgedragen worden.

Koppelvlak 5

Bevindt zich tussen TPS en SIS

Studenten die via koppelvlak 1 'aangeleverd' zijn aan TPS en via de koppelvlakken 2 en 3 door TAS weer geretourneerd zijn naar TPS worden, met hun behaalde resultaat, teruggestuurd naar SIS.

In SIS is dan bij de individuele student (in de resultatenstructuur/boom) te zien welk resultaat behaald is. Specifiek op positie (poging) en onderdeel.

Enkele details: studentnummer, herkomst (plaats waar het resultaat moet landen), welke poging etc.

Een voorbeeld: student Willem heeft het examen Rekenen niveau 3 gemaakt en daarvoor een 7 gehaald. De 7 staat inmiddels genoteerd in zijn persoonlijke resultatenstructuur op 2^e poging van generiek rekenen. Bij Josien is het resultaat terug te vinden bij het keuzedeel rekenen.

Voordeel: in dit koppelvlak zit een van de grootste voordelen. Resultaten hoeven niet handmatig of via bestandsoverdracht overgenomen te worden in SIS. Het resultaat wordt zonder menselijke tussenkomst op de juiste plaats bij de juiste student geplaatst.

Koppelvlak 0

Dit koppelvlak kent twee stromen. OA tussen TAS en SIS en OB tussen TAS en TPS

In de definitie van de koppelvlakken is geen verschil gemaakt tussen de A-stroom en de B-stroom.

De toets catalogus is een verzameling van examens die door een examenleverancier ter beschikking wordt gesteld. Uit deze verzameling kan vervolgens gekozen worden welke toets door de student afgelegd gaat worden. Het kan zijn dat deze koppeling tussen student en toets als in SIS gedefinieerd wordt of dat deze koppeling pas in TPS gelegd wordt.

Enkele details: Examen, duur, kenmerken, variant etc.

Een voorbeeld: Examenleverancier CEM heeft voor het rekenexamen niveau 3 twee varianten beschikbaar. Beide versies duren 45 minuten, slechts bij één variant is een woordenboek toegestaan.

Voordeel: Al in een vroeg stadium (SIS) kan een koppeling/voorkeur ingeregeld worden. Dat kan later ook nog in het TPS. Een gestructureerde, eenduidige werkwijze wordt bevorderd.

Er zijn landschapsvarianten denkbaar

